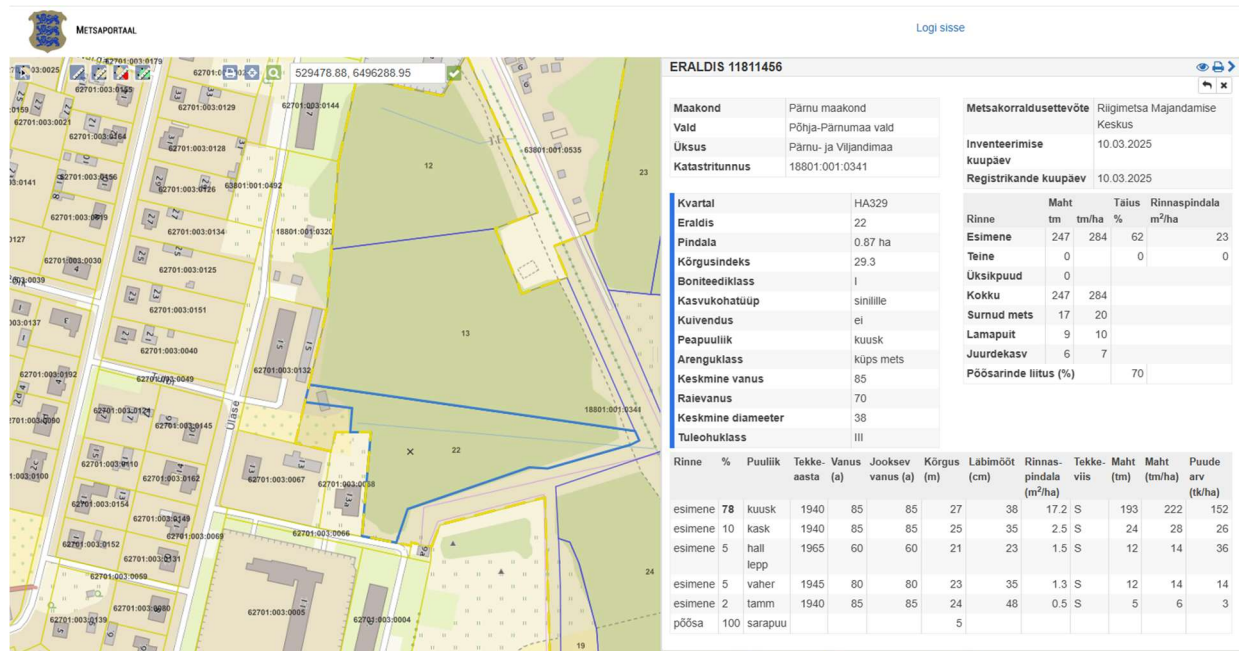


# ÜLASE LOODUSÕPPERADA

## Projekti eesmärk:

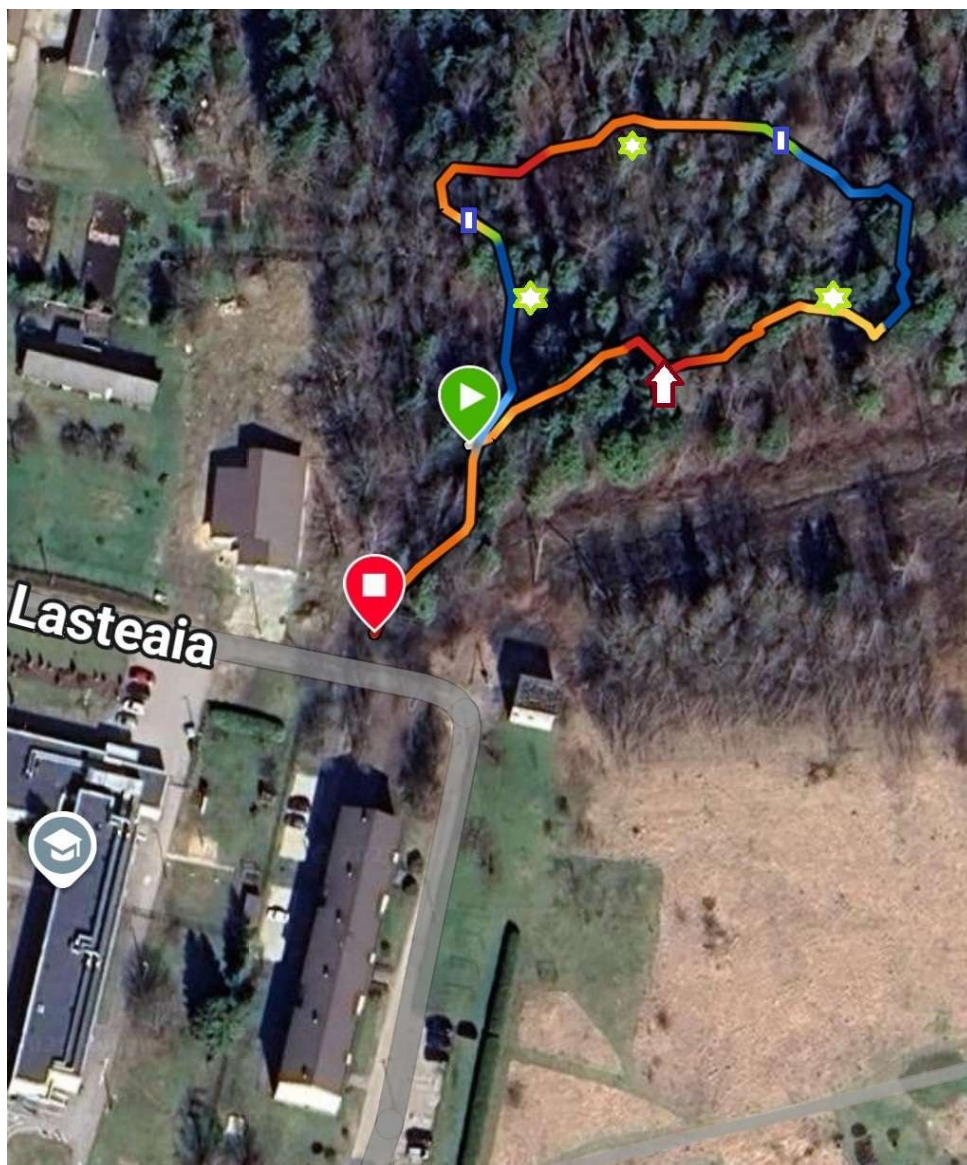
Projekti eesmärk on muuta Pärnu- Jaagupi lasteaed Pesamuna kõrval asuv riigile kuuluv metsatukk, eraldis HA3329-22, pindalaga 0,87 ha looduses mitmekesist õppimist toetavaks alaks. Tulemuseks on turvaline ja hariv keskkond, kus lapsed ja kogukonna liikmed saavad liikuda, õppida ja loodust väärtustada.



Metsaportaalis märgitud eraldist nr 22 planeerime kasutada lastele loodusega vahetuks tutvumiseks rajades sinna loodusesse sobivad õppe- ja puhke kohad (palkidest pingid jmt), lindudele pesakaste, püstkoja ja 350 meetrise kõnniringi, millele on vajalik kraavi ületamiseks 2 purret paigaldada.

Vastavalt laste vanusele ja võimekusele saab valida kas kõnnitakse vaid mööda rada või minnakse uurima mis raja kõrvale jääb. Selline metsas õppekoht aitab lastel märgata ja mõista, et loodus on nagu suur sõbralik pere – iga taim, putukas ja loom on osa sellest. Looduses õppimine muudab lapsed tähelepanelikumaks, hoolivamaks ja avastamisrõõmu täis!

Metsatukas saab igal ajal midagi põnevat avastada! Seal saab õppida looduse kohta justkui väikese uurijana.



Joonisele on märgitud orienteeruv kõnniraja asukoht, mis jääb eraldise nr 22 piiridesse. Noolega on tähistatud orienteeruv püstkoja asukoht, ristkülikutega purded üle kraavi ja tärnidega pingid.

### **Projekti vajalikkus ja mõju.**

Metsatukk vajab korrastamist, sinna on ladustatud oksahunnikuid ja muud metsa mitte kuuluvat prahti ning esineb mitmeid ürasekajusega puid, mis kujutavad endast ohtu ja ei toeta ala kasutamist õppe- ega puhke otstarbeks. Projekti elluviimine loob lasteaia lähedusse inspireeriva keskkonna õuesõppeks, liikumiseks ning looduse tundmaõppimiseks. See toetab keskkonnateadlikkuse kasvu, tugevdab kogukonnatunnet ning loob eri vanuserühmadele väärtusliku võimaluse sisukaks ja tervislikuks vaba aja veetmiseks.

## **Projekti elluviimiseks vajalike tööde ja tegevuste järjekord.**

### **Kooskõlastused ja lubade taotlemine:**

- Riigimaale (eraldis HA3329-22) kasutusloa taotlemine, koostöös kohaliku omavalitsusega.
- Vajadusel keskkonnaalased kooskõlastused.

### **Raja planeerimine:**

- Raja trajektoori märkimine.
- Rajale õppesisu planeerimine.

### **Metsatuka esmane koristus:**

- Oksarisu ja prahi koristus.
- Üraski kahjustusega puude eemaldamine koostöös RMK metsa spetsialistiga.
- Võsastiku osaline eemaldamine rajatavalt rajalt ja selle vahetust ümbrusest, vajadusel raja pinnase tasandamine.
- Kogukonna kaasamine.
- Talgupäev koos kohalike elanike, lastevanemate ja vabatahtlikega.
- Lindude söögimajade ja pesakastide kinnitamine puudele.
- 2-3 istumis pingi paigaldamine kõnniraja äärde.
- Üle kraavi purrete paigaldamine.
- Püstkoja paigaldamine.
- Looduse ja õppeobjektide kaardistamine (puud, taimed, putukad, linnud jmt) ja õppematerjalide ettevalmistamine.
- Õppetegevuste planeerimine (mängud, vaatluslehed jmt)

### **Visuaalne ja hariv sisu:**

#### Taimede maailm

- Millised taimed seal kasvavad? Kas seal on puid, põõsaid ja lilli?
- Kuidas näevad välja samblad ja samblikud?
- Kuidas taimed kasvavad? Kust nad saavad vett ja valgust?
- Miks mõned puud kaotavad sügisel lehed?

#### Putukate ja väikeloomade elu

- Kes elavad metsas? Näiteks sipelgad, lepatriinud, mardikad ja ämblikud.
- Kuidas nad liiguvad ja mida nad söövad?
- Kus nad elavad – mullas, puukoore all, lehtede sees?
- Miks on mesilased ja teised tolmeldajad loodusele tähtsad?

## Linnud ja nende hääled

- Milliseid linde võib seal kuulda või näha?
- Kuidas linnud pesitsevad ja poegi kasvatavad?
- Mis häält teeb tihane või rähn?

## Aastaajad ja muutused looduses

- Mis juhtub kevadel, suvel, sügisel ja talvel?
- Millal tulevad esimesed õied? Millal langevad lehed?
- Kuidas loomad ja taimed valmistuvad talveks?
- Kuidas lumi katab maad ja mida saab siis metsas märgata?

## Looduse jäljed ja märgid

- Kust võib leida loomade jälgi, pesi või käiguradu?
- Mis jälgi jätavad vihm, tuul või päike?
- Kuidas ära tunda sambla, puukoore või lehe järgi, mis puu see on?

## Väike uurija saab ise proovida:

- Vaadata suurendusklaasiga putukaid ja taimi.
- Joonistada või pildistada, mida näeb.
- Koguda lehti ja käbisid uurimiseks.
- Mõelda, miks on metsas nii palju erinevaid eluviise.

## Projekti lõpetamine ja loodusõpperaja avamine.

### Eeldatav ajakava.

<b>Kevad- suvi 2025</b>	kooskõlastused, planeerimine, koristustööd.
<b>Suvi- sügis 2025</b>	ehitus- ja rajamistööd, siltide paigaldamine.
<b>Sügis 2025</b>	pidulik avamine ja metsatuka õuesõppeks kasutamine
<b>Sügis 2025</b>	jätkutegevused, hoolduskava koostamine.